

081564

Fotfolksfana

Duk: Av röd och vit taft. Gemometriskt sydd i flammor riktade mot mitten. Höjdmått tagna längs stängen uppifrån: 0,214(vita flammans nedre begränsning) - 0,857(vita flammans övre begränsning) - 0,984(vådskarv, dekormitt, gräns mellan vit och röd flamma) - 1,143(röd flammans nedre gräns) - 1,741(röd flammans övre gräns) - 1,812(max bevarat) - 1,97(rekonstruerat höjdmått) m.

Tillstånd 1984: Av duken återstår endast fragment under fästningen och runt nedre delen av stängen. Tyget mycket blekt.

Fästning: I dukens tångsidekant är fastsydd c. 0,095 m bred remsa av två horisontala våder röd taft (vådbredd 0,98 m). Denna remsa är lindad ett varv kring stängen och är sydd längsmed hela stängen och bildar strumpa. Strumpan är fästad med en rad mässingstännlikor gående igenom ett rosa ripsband, 0,01 m brett (se avtryck).

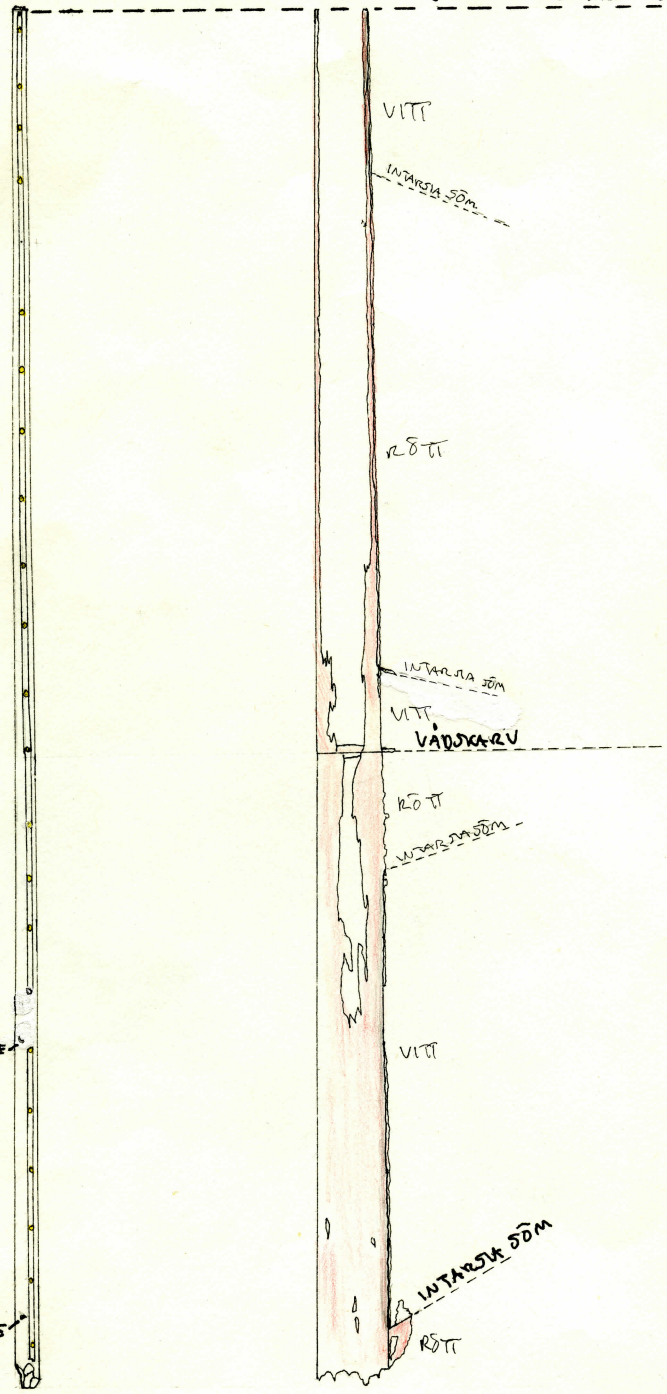
Stång: 1,83 m lång trind, jämn och slät av omålad furu. Upp till avbruten där intag får fäste för spets bärjar, ned till avhuggen och grovt vässad. 1,36 och 1,73 m uppifrån är två järnspikar slagna genom stängen.

Spets: Saknas.

Märkning: Saknas.

DUKEN ÅTERGIVS HÄR NEDAN
SÅ SOM OM DEN VORE UPPRULLAD

DUKENS ÖRE BERÄNSNING



IGENOMLÄNDE
JÄRNSPIK

IGENOMLÄNDE
JÄRNSPIK

SKALA 1:10

AVTRYCK AV
BAND

